

LEGENDA:

- 1 – ZAW. ODC. KOŁNIERZOWY DO WODY–PN25/DN80
- 2 – IZOLATOR PRZEPŁYWÓW ZWR. KLASY BA–PN25/DN80
- 3 – ZAW. PIERWSZEŃSTWA (ELEKTROMAGN. ODCINAJĄCY) –PN16/DN80
- 4 – ZAW. ODC. KOŁNIERZOWY DO WODY–PN25/DN65
- 5 – ZESTAW HYDROFOROWY
- 6 – ZAW. ZWROTNY DO WODY DN65
- 7 – MANOMETR TARCZOWY Z KURKIEM MANOMETR.
- 8 – CZUJNIK PRZEPŁYWU WODY WFD DN65

HP25(H4)

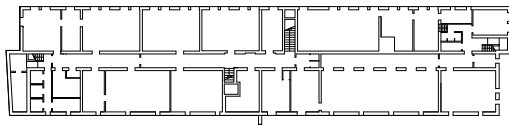


HYDRANT WEWNĘTRZNY PODTYNKOWY Z WĘŻEM
PÓLSZTYNYM 30M – HP25 – W30 /KOLOR BIAŁY/
+ GAŚNICA PROSZKOWA A,B,C (W KUCHNI KLASA F)



PRZEJŚCIE P.POŻ. DLA PRZEWODÓW NIEPALNYCH

UWAGA! ISTNIEJĄCE HYDRANTY I INSTALACJA ZASILAJĄCA DO DEMONTAŻU



PRACOWNIA PROJEKTOWA ARCH. ANNA ROMER
30 - 348 KRAKÓW, UL. GROTA-ROWECKIEGO 23/7
tel. kom. 510 70 14 70

TEMAT
PRZEBUDOWA FRAGMENTU PIWNIC W BUDYNKU INTERNATU W RAMACH
UTWORZENIA I FUNKCJONOWANIA BRANŻOWEGO CENTRUM
UMIEJĘTNOŚCI W DZIEDZINIE RENOWACJI ELEMENTÓW ARCHITEKTURY
WRAZ Z OCIEPLENIEM BUDYNKU I WYMIANĄ STOLARKI ZEWNĘTRZNEJ

OBIEKT
BUDYNEK INTERNATU PRZY ZESPOLE SZKÓŁ
ARCHITEKTONICZNO-BUDOWLANYCH W KRAKOWIE, ul. SZABLÓWSKIEGO 1,
dz.nr 338/10, obr. 02 KROWODRZA

TREŚĆ
ROZWINIĘCIE - INSTALACJA HYDRANTOWA

PROJEKTANT
dr inż. Piotr Petryk

UPRAWNIENIA
upr.MAP/0230/POOS/11

SPRAWDZAJĄCY
dr inż. Paweł Guzdek

UPRAWNIENIA
upr.MAP/0562/PBS/17

FAZA

PROJEKT ARCHITEKTONICZNO - BUDOWLANY

RYS.NR

S.10